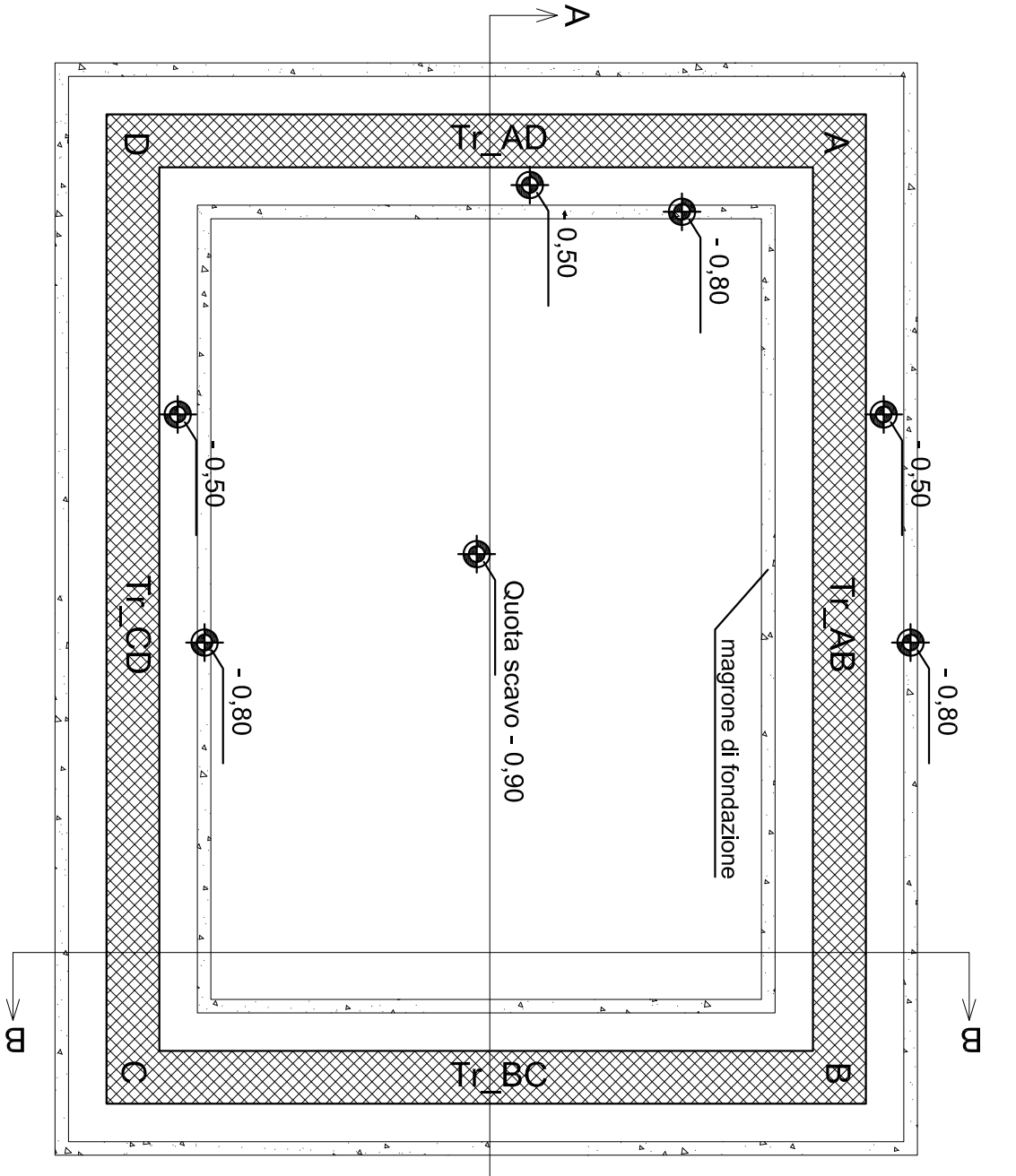
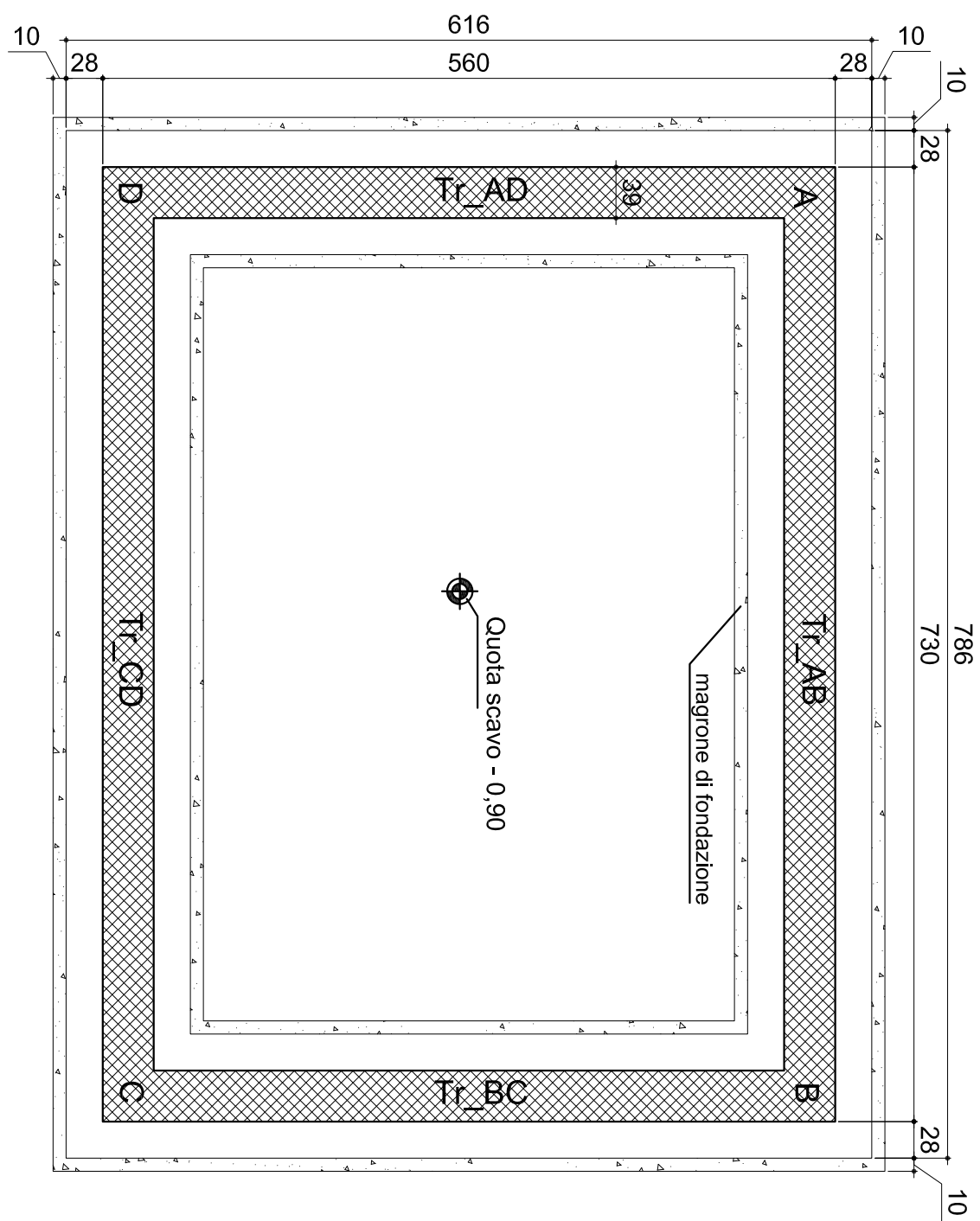


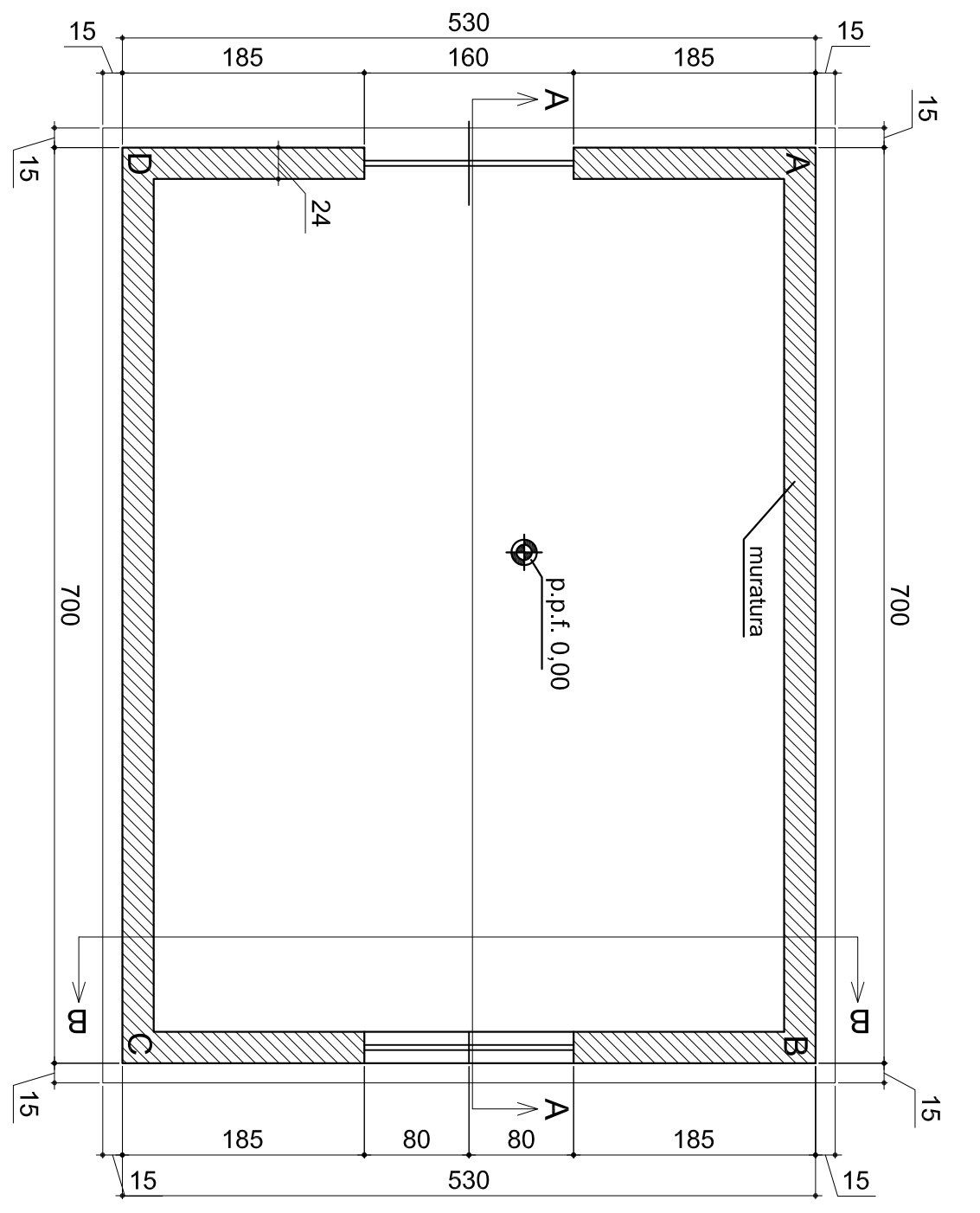
Pianta fondazioni - riferimenti
 (scala 1:50, quote in cm)



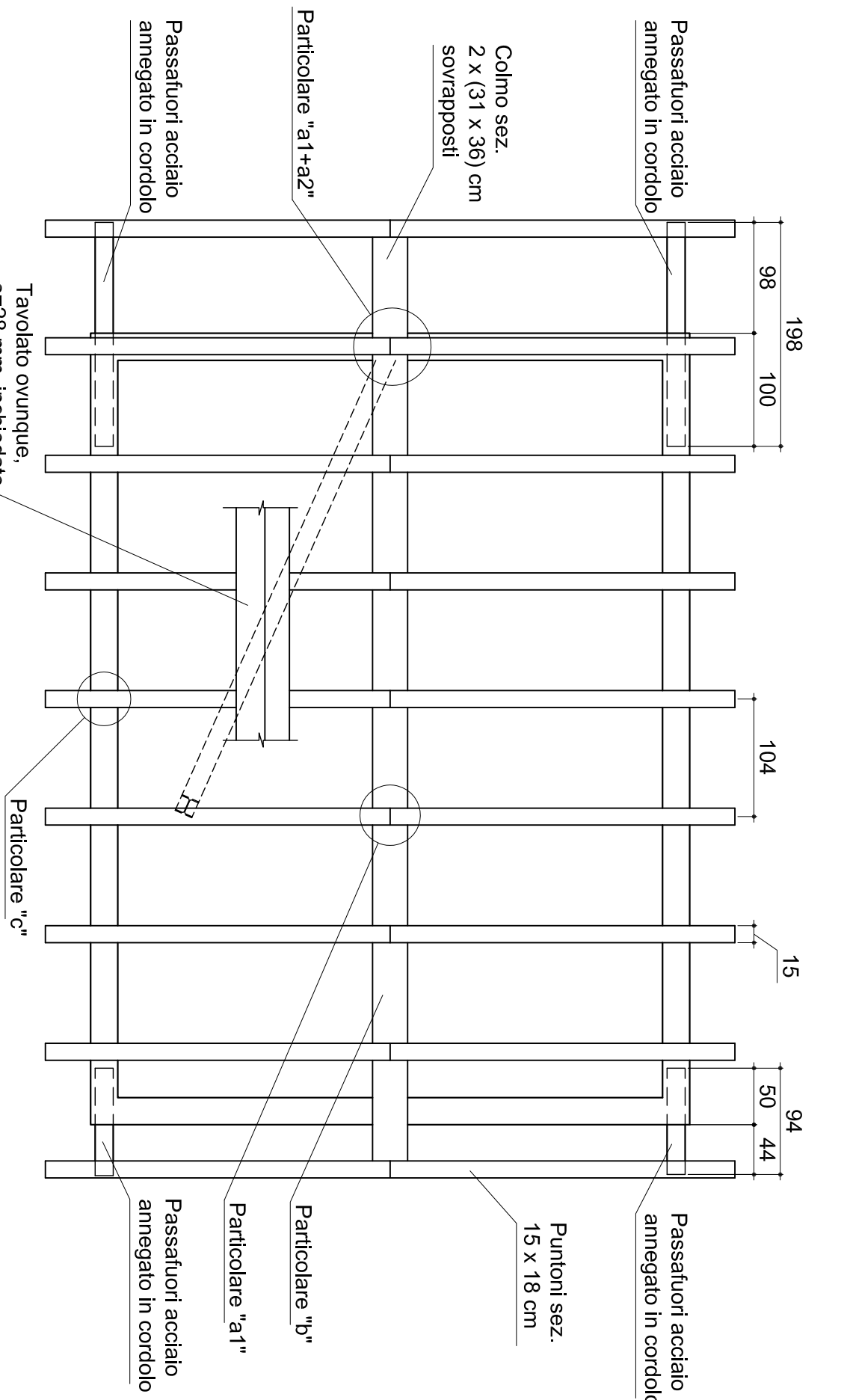
Pianta fondazioni - tracciamento
 (scala 1:50, quote in cm)



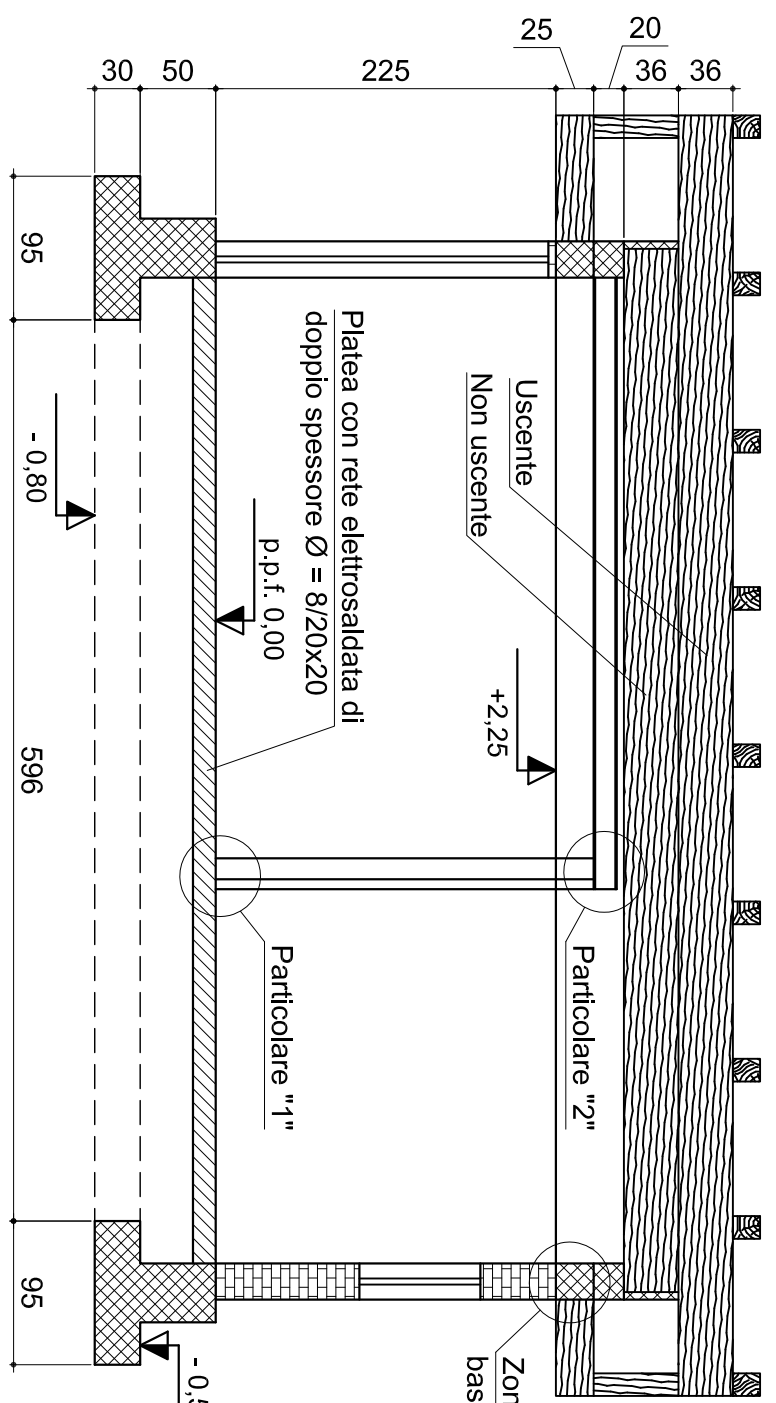
Pianta muratura - tracciamento
 (scala 1:50, quote in cm)



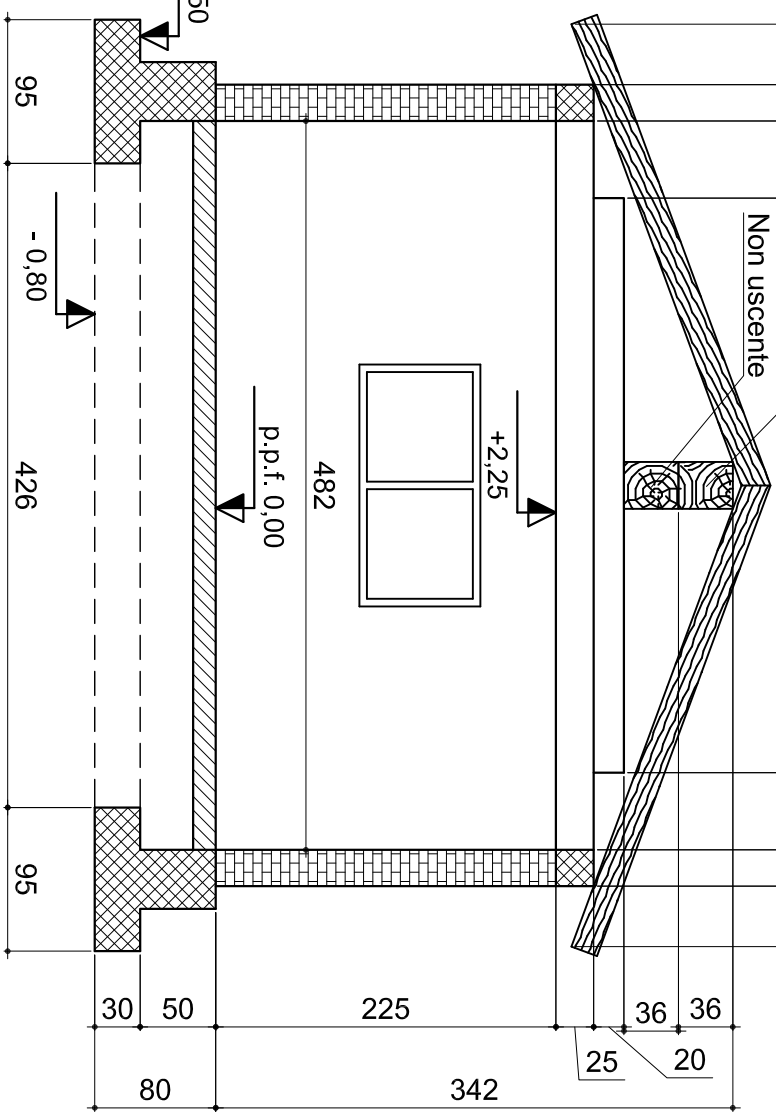
Pianta tetto
 (scala 1:50, quote in cm)



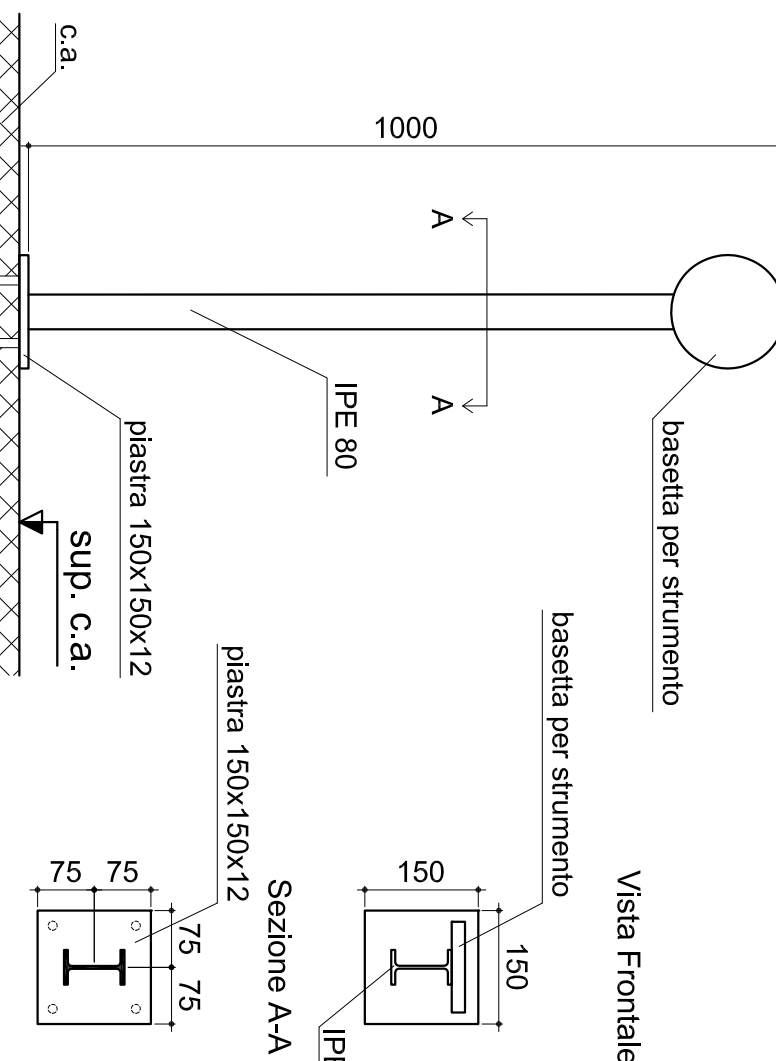
Sezione A-A
 (scala 1:50, quote in cm)



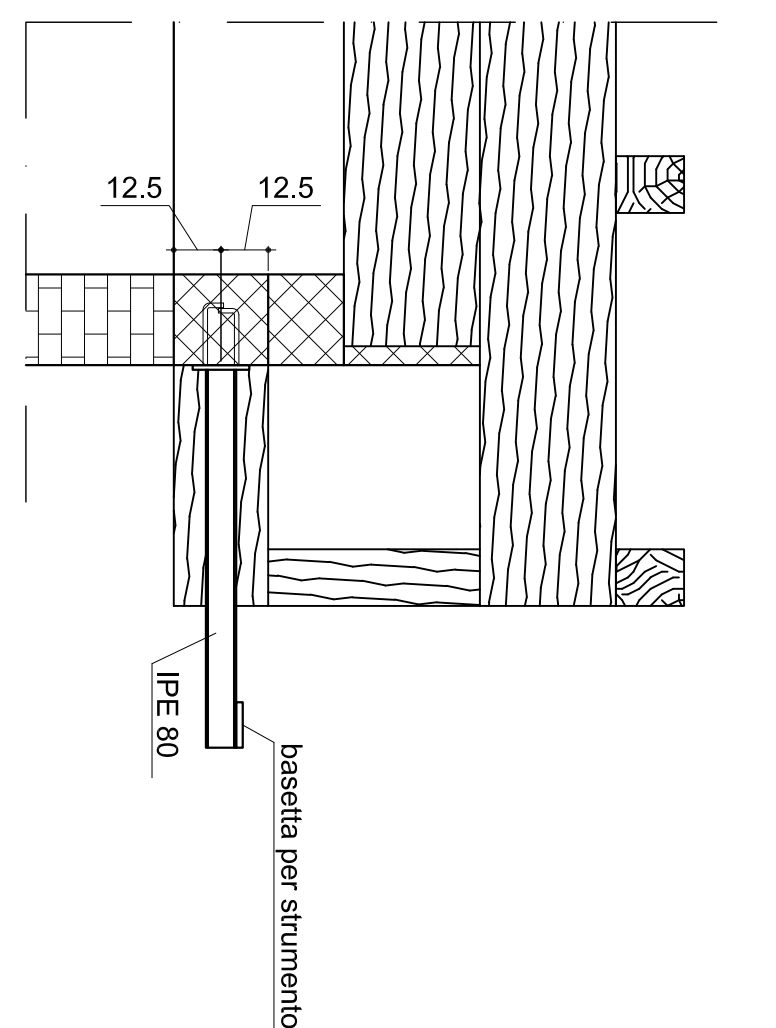
Sezione B-B
 (scala 1:50, quote in cm)



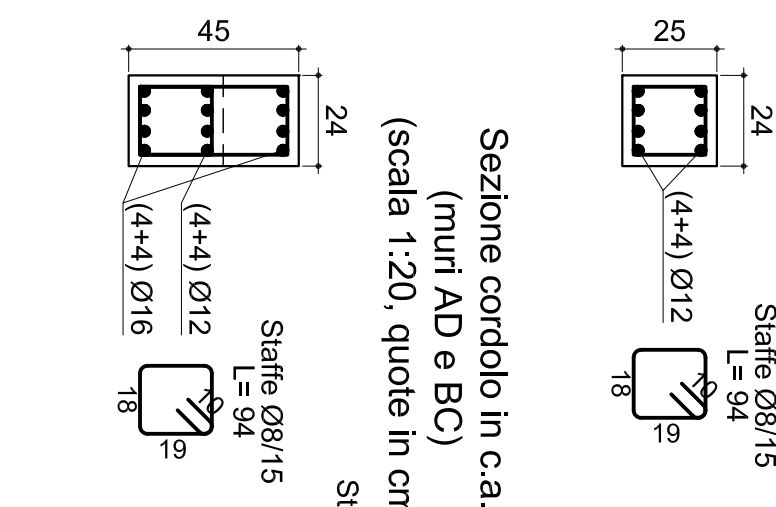
SISTEMA DI SUPPORTO BASETTA GPS



PARTICOLARE FISSAGGIO
 SUPPORTO PER BASETTA GPS



Sezione cordolo in c.a.
 (muri AB e CD)
 (scala 1:20, quote in cm)



SISTEMA DI STAFFAGGIO TUBAZIONI

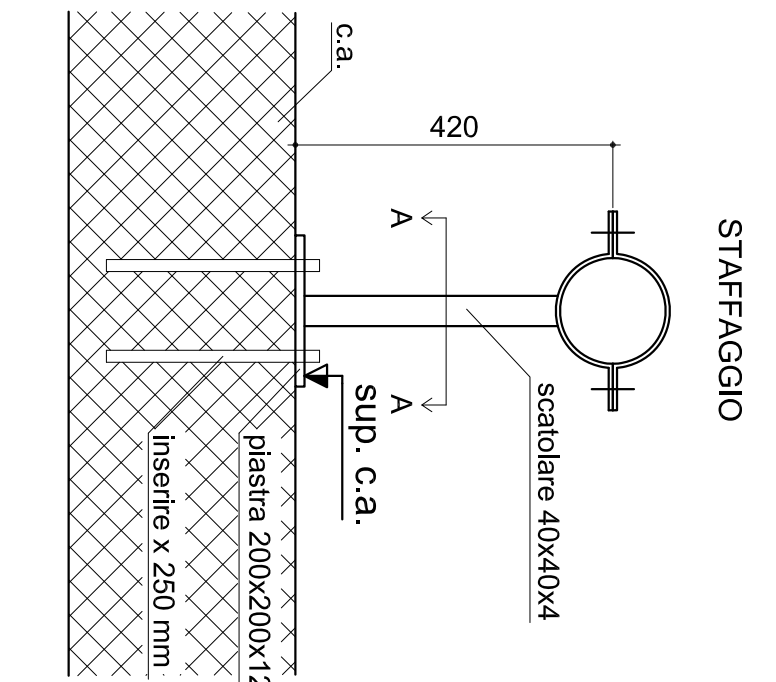


TABELLA DEI MATERIALI

ACCIAIO PER CALCESTRUZZO ARMATO		N
acciaio in barre per c.a. B450C		1.1
acciaio in reti elettrosaldate per c.a. B450A		1.2
CALCESTRUZZO - UNI EN206-2008, UNI 11104:2004		
classe di resistenza: C24 (f _{ctk} =4.0, f _{ctd} =3.0, f _{ctm} =4.0, f _{ctk} =3.0, f _{ctd} =3.0, f _{ctm} =4.0)		1
classe di resistenza: C24 (f _{ctk} =4.0, f _{ctd} =3.0, f _{ctm} =4.0, f _{ctk} =3.0, f _{ctd} =3.0, f _{ctm} =4.0)		2
classe di resistenza: C24 (f _{ctk} =4.0, f _{ctd} =3.0, f _{ctm} =4.0, f _{ctk} =3.0, f _{ctd} =3.0, f _{ctm} =4.0)		3
classe di resistenza: C24 (f _{ctk} =4.0, f _{ctd} =3.0, f _{ctm} =4.0, f _{ctk} =3.0, f _{ctd} =3.0, f _{ctm} =4.0)		4
LEGNO MASSICCIO		
legno classe C24		3
ACCIAIO DA CARPENTERIA		
acciaio S235JR		4
ELEMENTI DI COLLEGAMENTO COMMERCIALI		
Rif. a dettami commerciali a componenti commerciali		5
MALTA (PER MURATURE PORTANTI)		
malta a composizione prescelta: classe M5 (resistenza media 1.25 N/mm ²)		6
BLOCCHI DI LATERIZIO (PER MURATURE PORTANTI)		
Blocchi tipo FORNACI MASSERANO - FORNACI INCASTRO 25X30X24		7

PROVE MATERIALI - MODALITÀ DI PRELIEVO

ACCIAIO PER CALCESTRUZZO ARMATO
- n° 3 a sezioni Ø6; 12; 16 - L=160 cm
CALCESTRUZZO
- in blocco 6 cubi di lato 15 cm per riferimento finito speso almeno 2 cubi per ogni giorno di getto
BLOCCHI IN LATERIZIO PER MURATURA PORTANTE
- n° 3 blocchi